

ALTERNATIVA UKONČENÍ  
IZOLACE V MÍSTĚ OTVORU  
M 1:5

NEREZ A4 TVAROVKA DN 200 S  
PEVNOU PŘÍRUBOU MIN. Ø 400 mm A  
NAVAŘENÝMI ZÁVITOVÝMI TYČEMI M10

NEREZ A4 VOLNÁ PŘÍRUBA,

ALTERNATIVA UKONČENÍ  
IZOLACE V MÍSTĚ OTVORU  
M 1:5

NEREZ A4 TVAROVKA DN  
200 S PEVNOU PŘÍRUBOU  
MIN. Ø 400 mm A MOŽNOSTÍ  
DODATEČNÉHO UKOTVENÍ

NEREZ A4 VOLNÁ PŘÍRUBA,  
KOTVENÁ NERAZ A4  
KOTVAMI/ŠROUBY

KABELOVÉ CHRÁNIČKY:

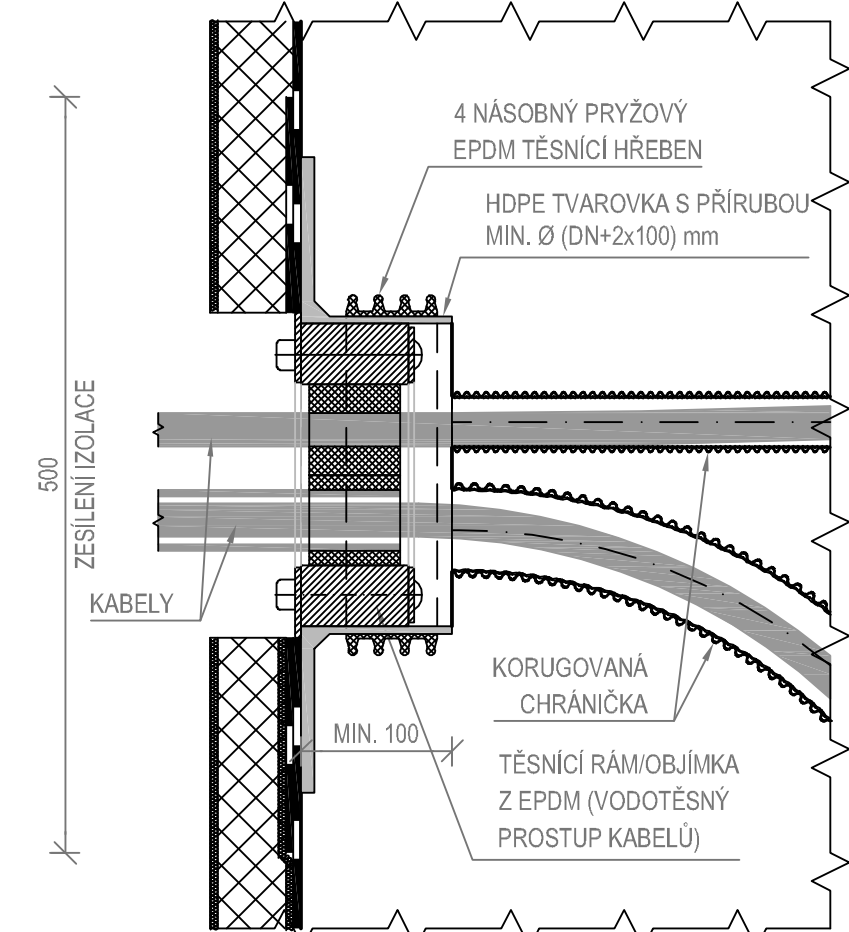
- OHEBNÁ DVOUPLÁŠŤOVÁ KORUGOVANÁ CHRÁNIČKA (VNĚJŠÍ PLÁŠŤ TRUBKY Z HDPE, VNITŘNÍ Z LDPE).
- MIN. VNITŘNÍ PRŮMĚR CHRÁNIČKY SE UVAŽUJE 1,5x PRŮMĚR KABELU.
- MIN. POLOMĚR ZAOBLENÍ CHRÁNIČKY DLE TABULKY (Rmin) A DLE PRŮMĚRU KABELU (15x PRŮMĚR KABELU).

DN (mm)	Di (mm)	Rmin (mm)
40	32	230
50	41	350
63	52	350
90	75	350

POZNÁMKA:

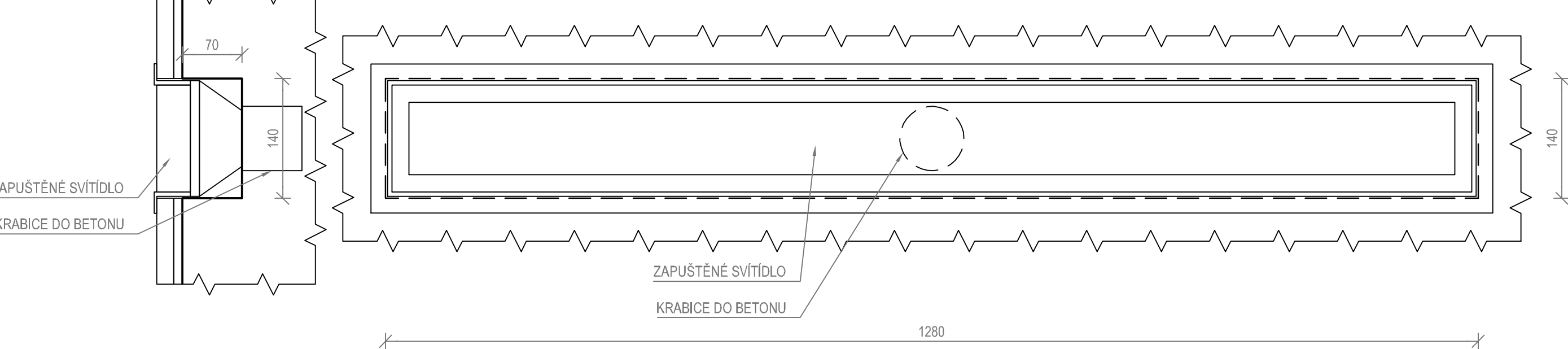
VÝROBNÍ DOKUMENTACI VODOTĚSNÉHO PROSTUPU KABELŮ, T.J. PŘÍRUBY, TĚSNĚNÍ, VELIKOST VYNECHANÉHO OTVORU V BEDNĚNÍ APOD. JE NUTNÉ KONZULTOVAT S DODAVATELEM TĚSNÍČHO RÁMU. PŘI KOLIZI S VÝZTUŽÍ PŘEDNOSTNĚ UPRAVIT POLOHU PROSTUPU (NE VÝZTUŽE), PŘI ÚPRAVĚ VÝZTUŽE V MÍSTĚ OTVORU VÝZTUŽ VYŘÍZNOUT A STEJNÝ POČET PRUTŮ JAKO BYLO VYŘÍZNUTO PODĚL OTVORU (ZAKOTVIT NA KOTEVNÍ DÉLKU ZA HRANU OTVORU).

DETAIL PROSTUPU KABELŮ - ŘEZ  
M 1:5

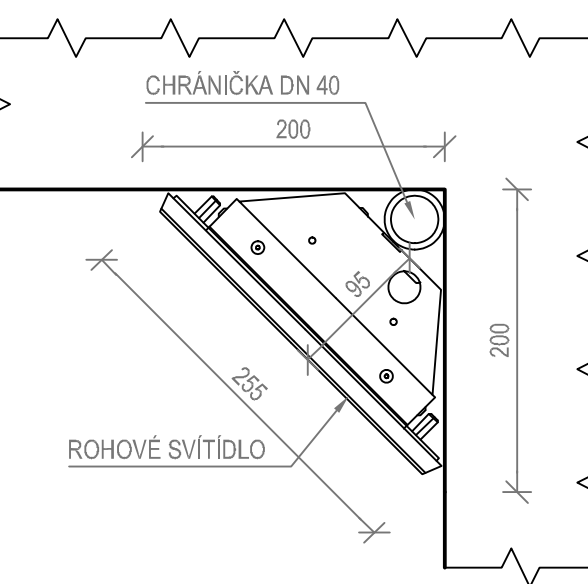


POZNÁMKA:  
PROSTUP KABELŮ V MÍSTĚ STROPU, DO ROZVODNÉ SKŘÍŇE UMÍSTĚNÉ VE STĚNĚ, BUDE PŘÍP. UPRAVEN VE SKLONU PRO ZAHNUTÍ CHRÁNIČEK KABELŮ DO STĚNY.

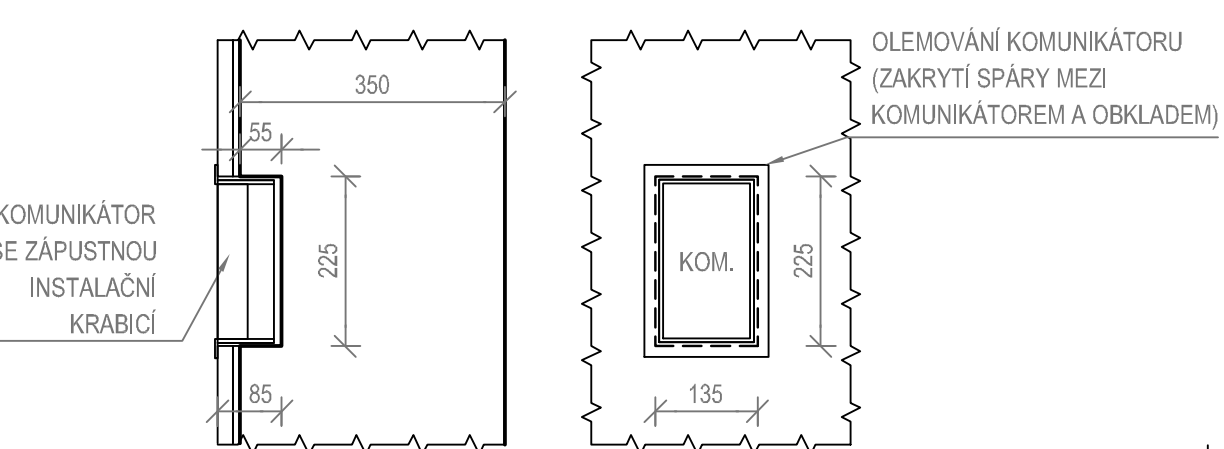
DETAIL VÝKLENKU PRO ZAPUŠTĚNÉ SVĚTLO (SO 36-11) NAD SCHODIŠTĚM  
M 1:5



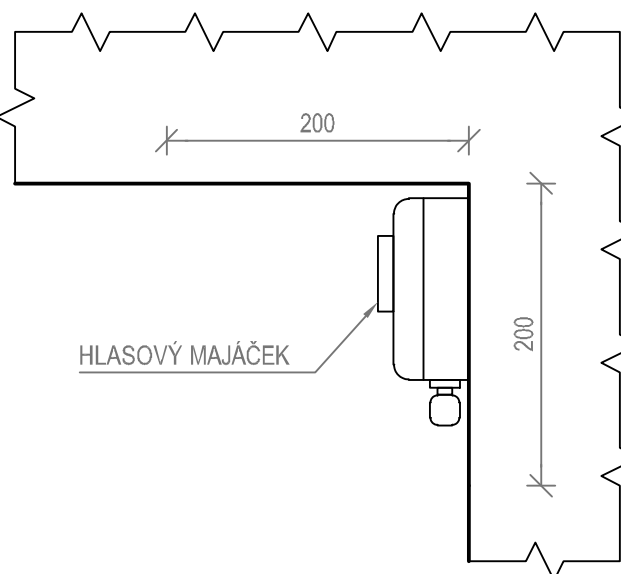
DETAIL UMÍSTĚNÍ SVĚTIDLA (SO 36-11)  
VE VÝKLENKU ZKOSENÉHO ROHU  
PODCHODU M 1:5



DETAIL VÝKLENKŮ PRO KOMUNIKÁTORY (PS 20-12) VE STĚNĚ  
VEDLE VÝTAHŮ M 1:10



DETAIL UMÍSTĚNÍ HLASOVÉHO MAJÁČKU  
(SO 20-10) VE VÝKLENKU ZKOSENÉHO  
ROHU PODCHODU M 1:5



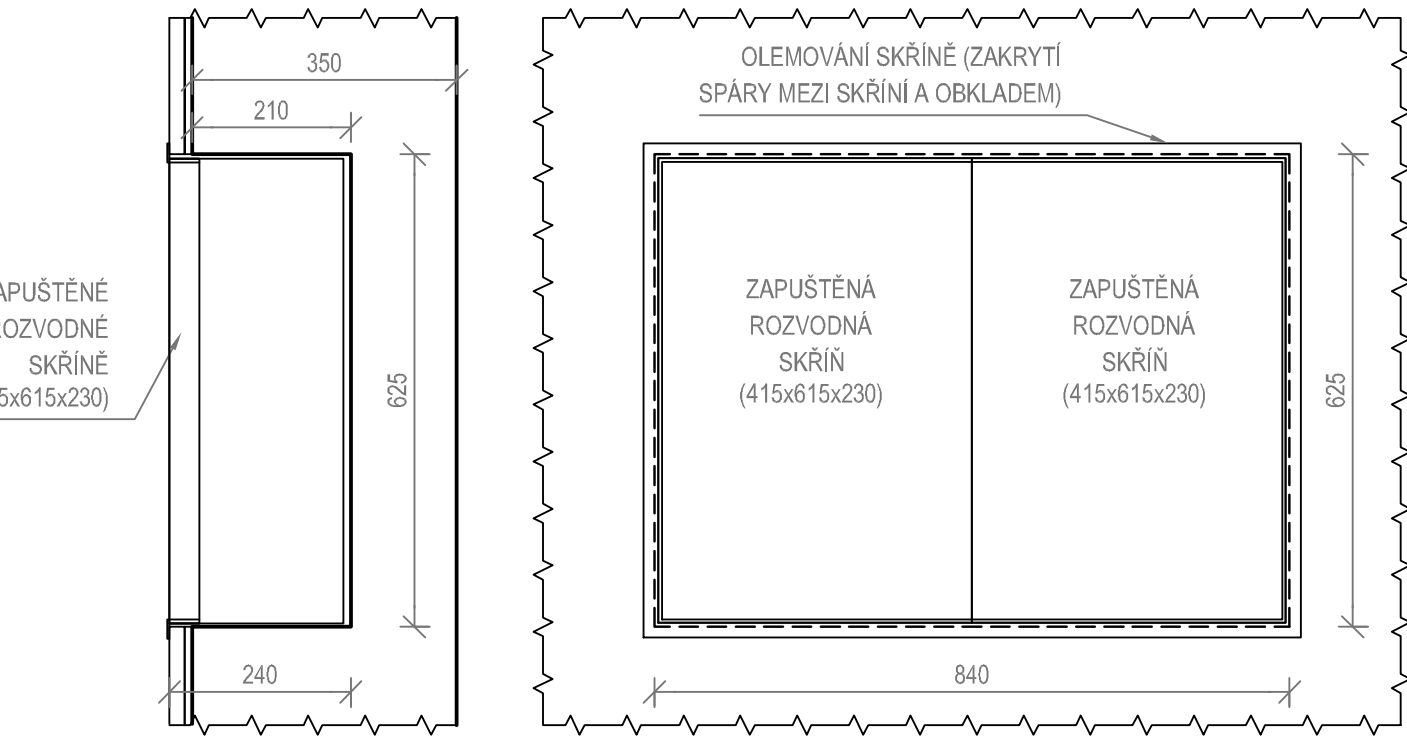
POZNÁMKA:

INFORMAČNÍ (PODCHODOVÉ) TABULE INFORMAČNÍHO SYSTÉMU SE NEUVAŽUJÍ JAKO ZAPUŠTĚNÉ DO STĚN, ALE ZAVĚŠENÉ NA STĚNÁCH OPATŘENÝCH KERAMICKÝM OBKLADEM.

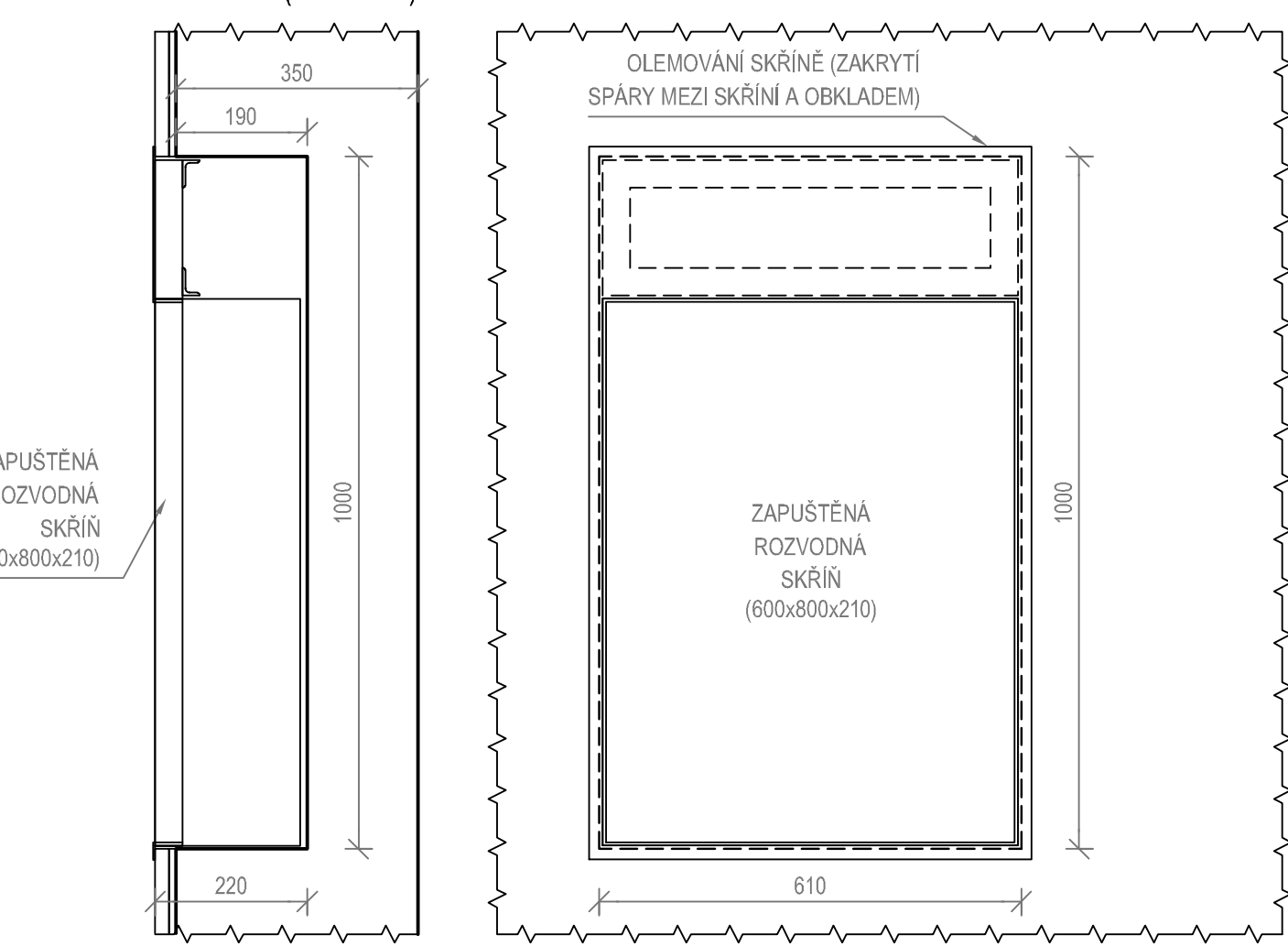
ROZMĚRY VÝKLENKŮ PRO SVĚTLA A ROZVODNÉ  
SKŘÍŇE JSOU POUZE ORIENTAČNÍ A BUDOU UPRAVENY  
NA ZÁKLADĚ SKUTEČNÉHO ROZMĚRU VÝROBKŮ.

DETAIL VÝKLENKŮ PRO ROZVODNÉ SKŘÍŇE VE STĚNĚ TUBUSU  
M 1:10

PRO SDĚLOVACÍ KABELY (PS 20-12)



PRO SÍLOVÉ KABELY (SO 36-10)



Společnost  
**PRODEX-VALBEK**

**PRODEX**  
V Olšinách 2300/75, 100 00 Praha 10

**Valbek**

				Číslo soupravy
1.	Dokumentace ke společnému rozhodnutí - zapracování připomínek	08/2019		
Č. změny	Zdůvodnění změny	Datum	Podpis	

Investor  
**SZDC**  
Správa železniční dopravní cesty, státní organizace  
Dlážděná 1003/7  
110 00 Praha 1 - Nové Město

Odpov. projektant stavby  
Ing. Peter Lastovecký, Ing. Jana Borončová

Odpov. projektant PS, SO, části  
Ing. Radek Navrátil

Vypracoval  
Ing. Radek Navrátil

Technická kontrola  
Ing. Filip Šorm

**PRODEX**  
V Olšinách 2300/75, 100 00 Praha 10

PRODEX spol. s r.o., organizační složka  
V Olšinách 2300/75, 100 00 Praha 10  
tel.: +420 277 007 726  
e-mail: info@prodex-cz.eu

Zajištění bezbariérového přístupu na nástupiště  
v ŽST Roztoky u Prahy  
SO 14-10 Železniční most v km 421,827 (podchod pro cestující)

**DETAILY KABELOVÝCH VEDENÍ**

**D.2.1.4.1 10.6**